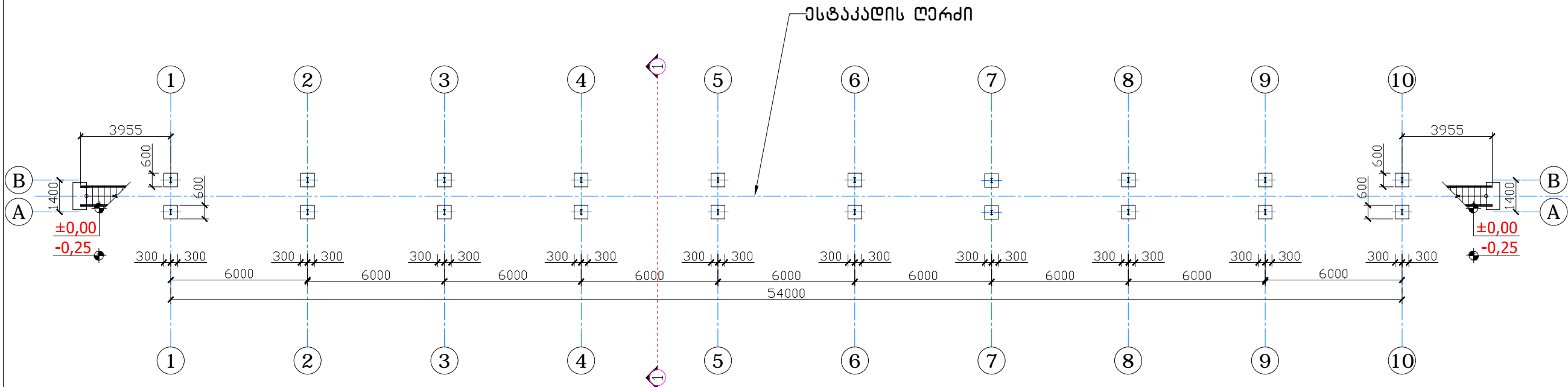


ქ.თბილისში, სადგურ ლილოს მიმდებარედ (ნაკვ. №005/061) შპს „სოკარ
ჯორჯია კეტროლეუმი“-ს 1100 მ³ ტევადობის გათხევადებული
ნახშირწყალბადიანი აირის (გნა) საწყობის მშენებლობის პროექტი

(ოპიექტი № 4 --რკინიგზის ესტაკადა)

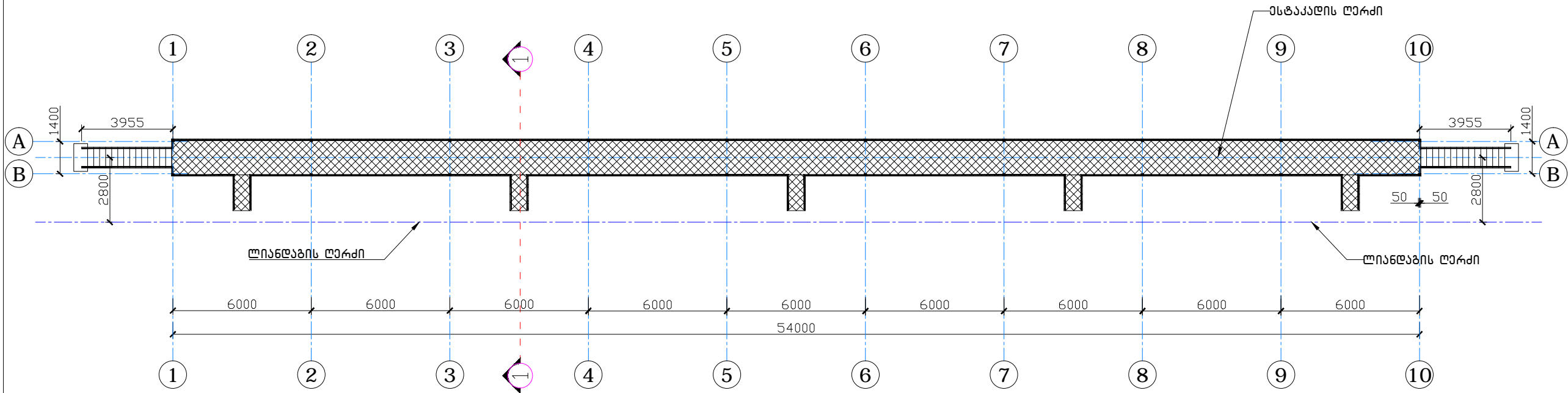
არქიტექტურული ნაწილი

რკინიგზის ესტაკადის გეგმა ±0.00 ნიშნულზე მ.1:200



01 — ესტაკადის გეგმა ±0.00 ნიშნულზე
მასშტაბი 1:200

რკინიგზის ესტაკადის გეგმა +3.75 ნიშნულზე მ.1:200



01 — ესტაკადის გეგმა +3.75 ნიშნულზე
მასშტაბი 1:200



დამამუშავებელი:
შპს „ინტექსი“ ს/ა.: 211349753
ვაჟა ფშაველას გამზ. №16
0160 თბილისი, საქართველო

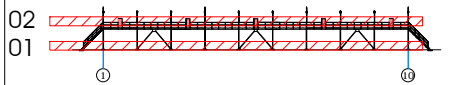
№4. „გნა“-ს
ჩამოშვებულ-ჩამსხმელი
რკინიგზის ესტაკადა

± 0.00 = 541.21(არსებული
ლიანდაგის თავი)

დამკვეთი: შპს „სოფარ ჯორჯია
ვატროლუმი“
ID ნომერი: 202352514

რეკონსტრუქციის
გათვალისწინებული ნახევარწლიანი
პერიოდის სავალი
მის.:
ქ.თბილისი, სადგურ ლილოს მიმდებარედ (ნაპ. №005/061)

სიტუაციური ჰერილი



№	თარიღი
1	
2	
3	
4	
5	
6	

გამოცემა: 08. 2019 წ.

პროექტის №
DWG FILE:

განსახილველი: ზ. ნადირაძე
გამოცემა: თ. გომიორიძე

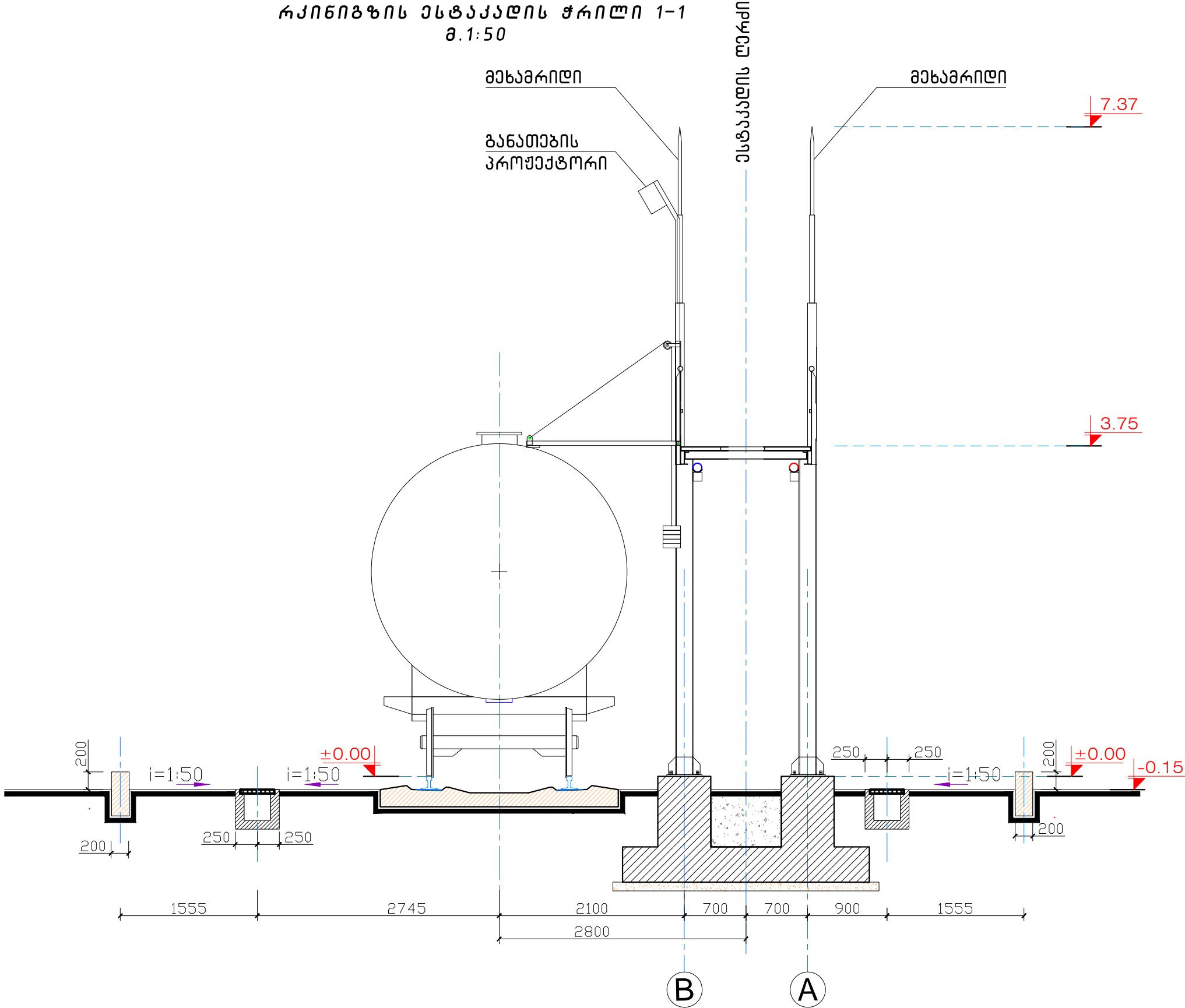
საავტორო უფლებები: INTEX Ltd.

ნახაზი:
01.ესტაკადის გეგმა ±0.00 ნიშნულზე
02.ესტაკადის გეგმა +3.75 ნიშნულზე

A-101

A3

რკინიგზის ესტაკადის ჭრილი 1-1
მ.1:50



01 — ესტაკადის ჭრილი 1-1
მასშტაბი 1:50



დამგმარებული:
შპს „ინტექსი“ ს/ა.: 211349753
ვაჟა ფშაველას გამზ. №16
0160 თბილისი, საქართველო

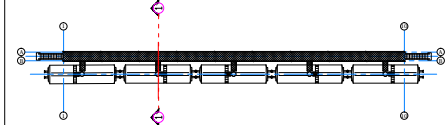
№4. „გნა“-ს
ჩამომცულ-ჩამსხმელი
რკინიგზის ესტაკადა

± 0.00 = 541.21(არსებული
ლიანდაგის თავი)

დამკვეთი: შპს „სოფარ ჯორჯია
კაბროლუმი“
ID ნომერი: 202352514

ობიექტი:
გათვალისწინებული ნახშირწყალბადიანი
აირის საცავი
მის.:
ქ.თბილისი, სადგურ ლილოს მიმდებარედ (ნაპ. №005/061)

სიტუაციური გეგმა



№	თარიღი
1	
2	
3	
4	
5	
6	

გამოცემა: 08. 2019 წ.

პროექტის №

DWG FILE:

განსრულა: ზ. ნადირაძე

გამოცემა: თ. გომიორიძე

საავტორო უფლებები: INTEX Ltd.

ნახაზი:

01.ესტაკადის ჭრილი 1-1



დამგამარებელი:
შპს „ინტექსი“ ს/ა.: 211349753
ვაჟა ფშაველას გამზ. №16
0160 თბილისი, საქართველო

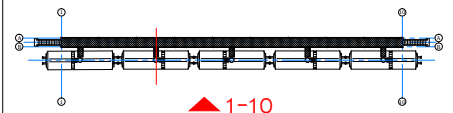
№4. „გნა“-ს
ჩამოცმულ-ჩამსხმელი
რკინიგზის ესტაჟადა

± 0.00 = 541.21(არსებული
ლიანდაგის თავი)

დამკვეთი: შპს „სოფარ ჯორჯია
ვატროლუმი“
ID ნომერი: 202352514

რეკონსტრუქციის
გათვალისწინებული ნახევარგზადიან
აღრის სიღრმე
მის.:
ქ.თბილისი, სადგურ ლილოს მიმდებარედ
(ნაპ. №005/061)

სიტუაციური გეგმა



№	თარიღი
1	
2	
3	
4	
5	
6	

გამოცემა: 08. 2019 წ.

პროექტის №

DWG FILE:

განსახილველი: ზ. ნადირაძე

გამოცემა: თ. გომიორიძე

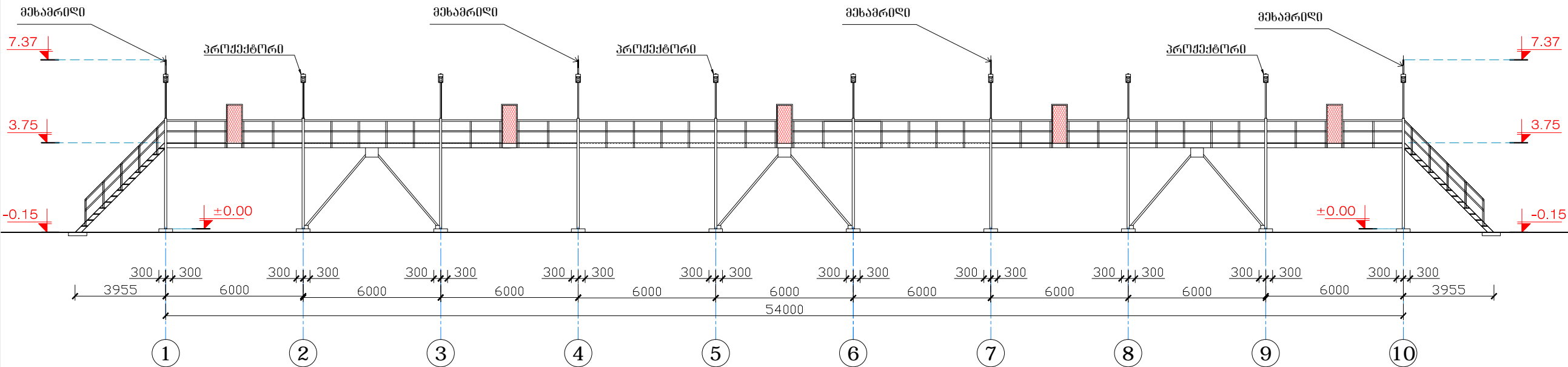
საპროექტო უფლებები: INTEX Ltd.

ნახაზი:
ესტაჟადის ფასადი 1-10 ლარკები

A-301

A3

ფასადი 1-10 ლარკები მ. 1:200



01 ესტაჟადის ფასადი 1-10 ლარკები
მასშტაბი 1:200